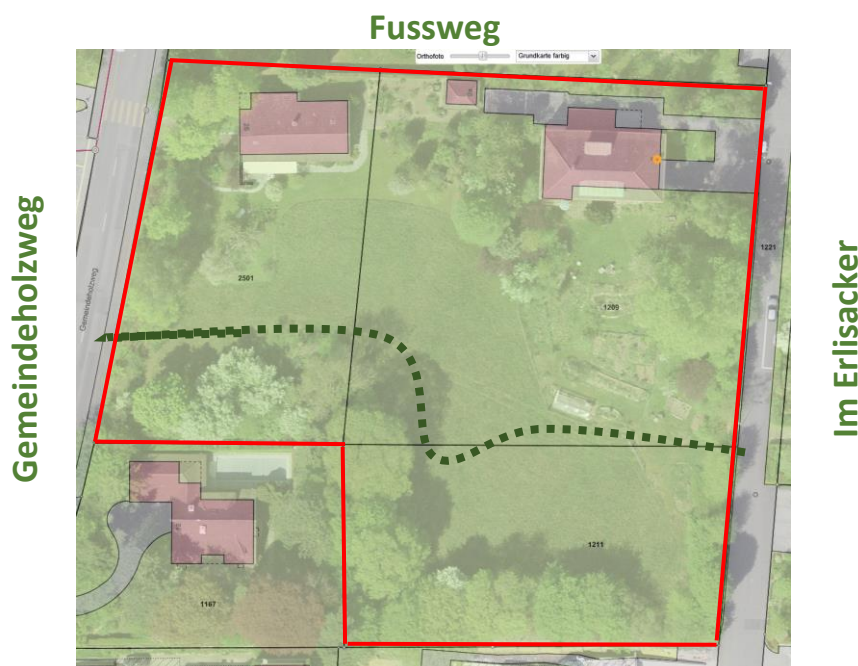


Karl-Schopfer-Fussweg Erlisacker - Gemeindeholz

Die ökologische Aufwertung der «Erlisackermatte»

Die Stiftung des Karl Schopfer-Fonds ist Eigentümerin der Parzellen 2501, 1209 und 1211. Die Stifterin hat in Ihrem Testament verfügt, dass die Wiese (Mundart Matte) nicht überbaut werden soll. Der Stiftungsrat hat, in Zusammenarbeit mit Pro Natura, die bestehende „artenarme Wiese“ in eine artenreiche Fettwiese (Wiesenmischung) umgestaltet. (Siehe auch: www.karlschopferfonds.org) Nun hat der Stiftungsrat zusätzlich beschlossen, der Bevölkerung diese prächtige Matte zum Geniessen zu öffnen, mit einem **Fussweg** vom Gemeindeholzweg zum Erlisacker zu verbinden sowie mit einer lauschigen Sitzgelegenheit zu ergänzen.



Bitte beachten Sie:

- Weg nicht verlassen
- Hunde an die Leine
- Betreten auf eigene Gefahr
- Keine Blumen pflücken
- Kein Picknick
- Offen von: Sonnenauf- bis Sonnenuntergang

Wir hoffen, Sie erfreuen sich an diesem naturnahen Projekt!